

**Gemeinde
Auenwald**

Ortsteil Unterbrüden

Bebauungsplan und
örtliche Bauvorschriften

„Häfneräcker
3. Änderung“

Planteil

Maßstab:1:500/DINA4

Höhenangaben im DHHN 12

Koordinatensystem: UTM

Katastersstand 05.09.2013

Bearbeiter: JR /AG

Plan-Nr: 20.010/a

Datum: 26.09.2022

Änderungen:

roosplan



Freiraum • Stadt • Landschaft

71522 Backnang
Adenauerplatz 4
Tel. 07191 - 73529-0
info@roosplan.de
www.roosplan.de

LEGENDE
Nutzungsschablone (Füllschema):

Art der baulichen Nutzung	maximale Traufhöhe
maximale Grundflächenzahl	maximale Gebäudehöhe
Bauweise	



ART DER BAULICHEN NUTZUNG

§ 9 Abs.1 Nr. 1 BauGB

Allgemeines Wohngebiet § 4 BauNVO

MAß DER BAULICHEN NUTZUNG

§ 9 Abs.1 Nr. 1 BauGB in Verb. mit Abs. 3 BauGB

z.B. 0,4

maximale Grundflächenzahl

z.B. TH max. 6,0 m

maximale Traufhöhe in Metern über EFH

z.B. GBH max. 9,0 m

maximale Gebäudehöhe in Metern über EFH

z.B. EFH 285,5

Erdgeschossrohfußbodenhöhe (EFH) in m über NN
als Maximum

BAUWEISE

§ 9 Abs.1 Nr.2 BauGB

O

offene Bauweise



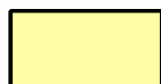
ÜBERBAUBARE GRUNDSTÜCKSFLÄCHEN

§ 9 Abs.1 Nr.2 BauGB

Baugrenzen

VERKEHRSFLÄCHEN

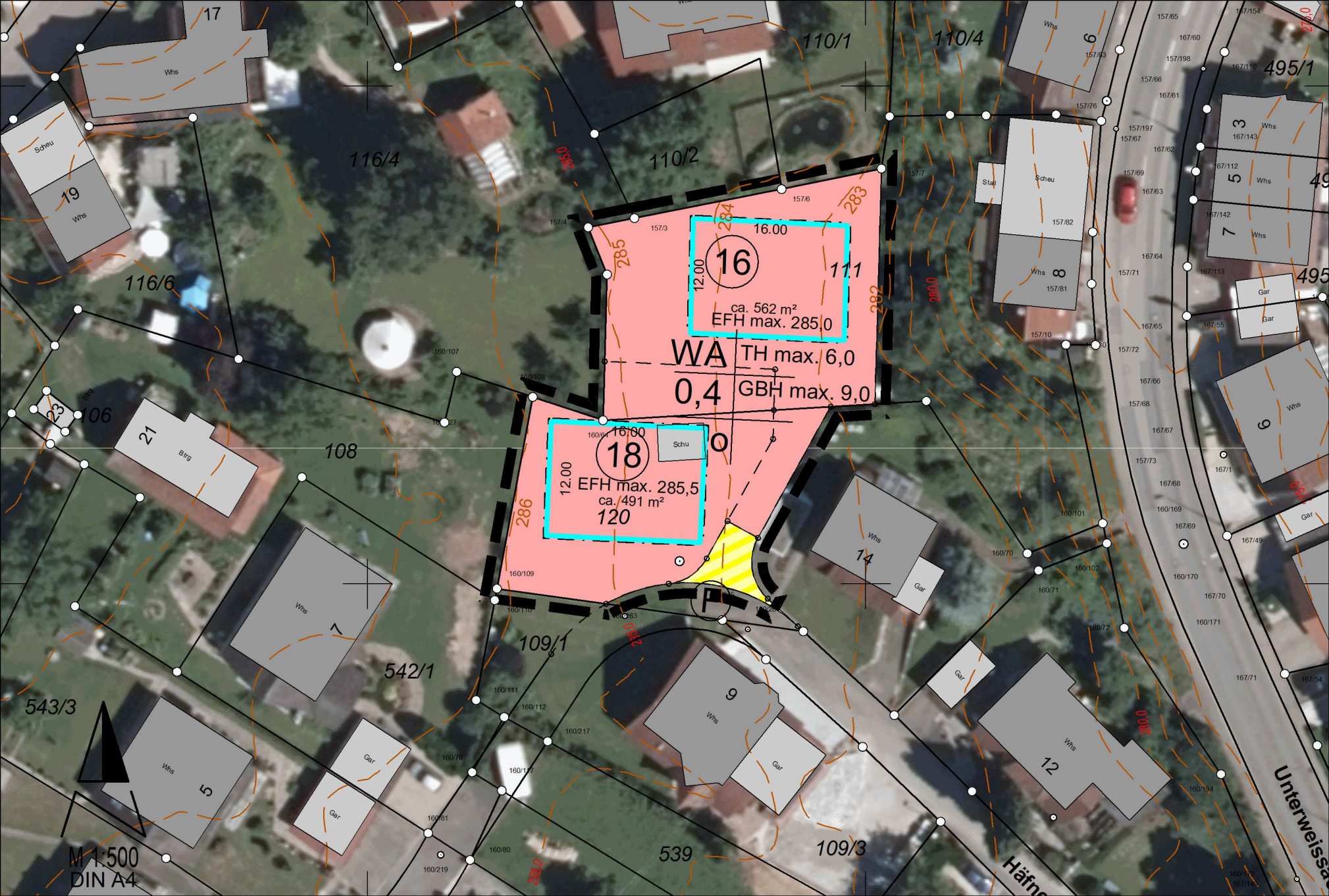
§ 9 Abs. 1 Nr. 11 BauGB



Mischverkehrsfläche



Grenze des räumlichen Geltungsbereichs



M 1:500
DIN A4

Ausfertigung:

Hiermit wird bestätigt, dass dieser Planteil dem Satzungsbeschluss des Gemeinderats entspricht.

Auenwald, den

.....

Kai-Uwe Ernst
Bürgermeister