



# Neugestaltung der Ortsmitte Oberbrüden

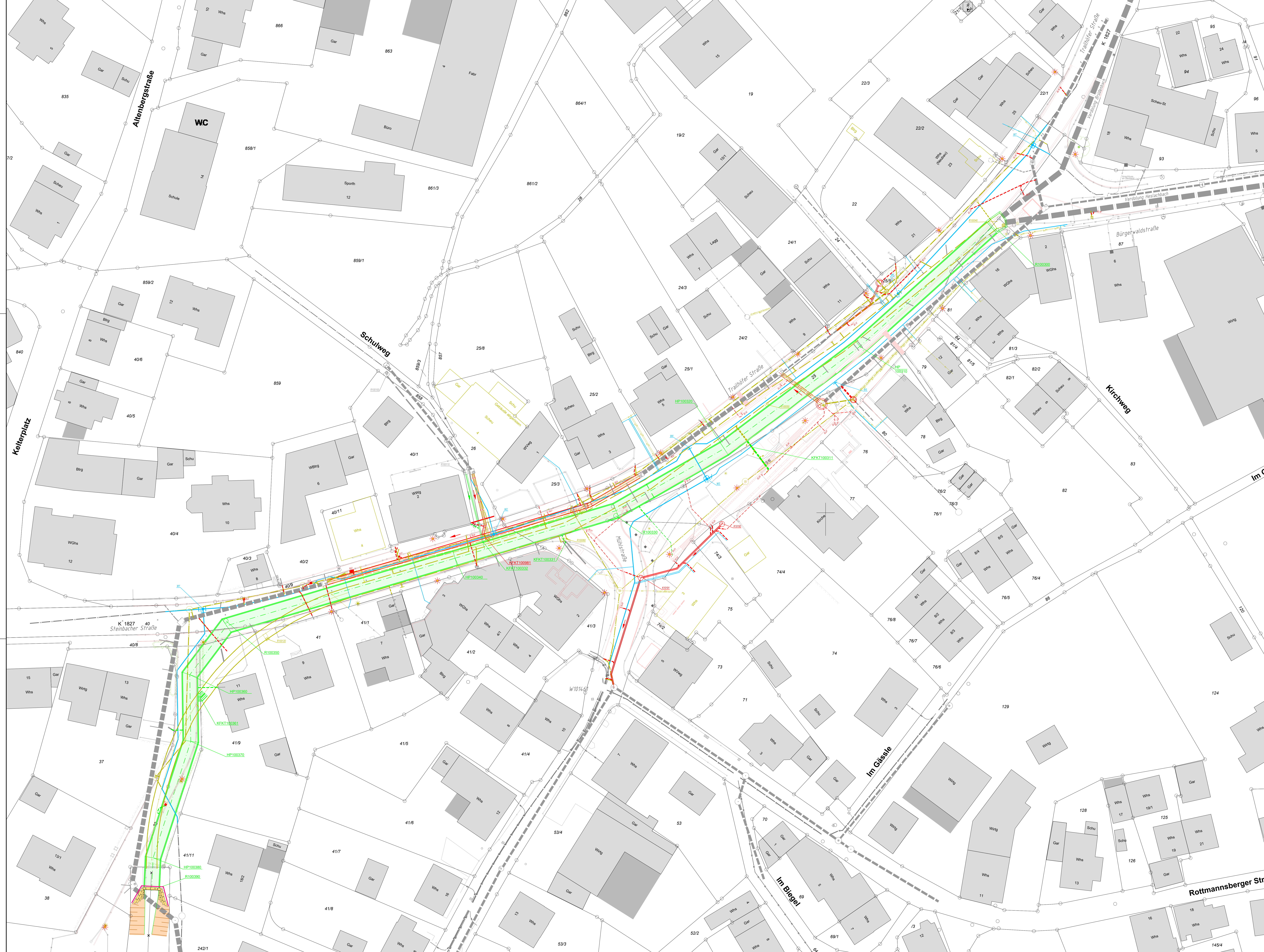
## Los 1

### Erneuerung der Bachverdolung und unterirdischen Infrastruktur



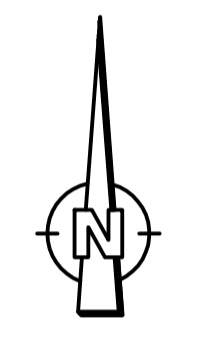
## Geplante Maßnahmen

- **Erneuerung der Bachverdolung** zwischen Einmündung Bürgerwaldstraße und Auslauf beim Kindergarten – Länge rd. 260 m
- **Teil-Erneuerung der Abwasserkanalisation** in der Steinbacher und Trailhöfer Straße – Länge rd. 100 m
- **Neubau Abwasserkanalisation Einmündung Mühlstraße** – Länge rd. 30 m
- **Erneuerung Trinkwasserversorgung** einschließlich Hausanschlussleitungen gesamtes Baufeld – Gesamtleitungslänge rd. 500 m
- **Aufbau Leerrohrsystem** für Breitbandversorgung
- **Syna GmbH: Verlegung von Stromleitungen** (Nieder- und Mittelspannung) gesamtes Baufeld – Umstellung der Gebäudeanschlüsse auf Erdverkabelung



**Legende:**

- Straßenrand Bestand
- Straßenrand Planung
- Mischwasserkanal Bestand
- Mischwasserkanal entfällt
- Mischwasserkanal Planung
- Bachverdülung Bestand
- Bachverdülung entfällt
- Bachverdülung Planung
- Anschlusskanal Bestand
- Anschlusskanal Bestand unsicherer Verlauf
- Hausanschluss MW-Kanal Planung
- Anschluss Bachverdülung Planung
- Wasserleitung Bestand
- Wasserleitung Planung
- Straßenbeleuchtung
- best. / gepl. / entf. Straßeneinfahrt



**Bestand Medienkabel:** Die Kabeltrassen sind nur nachrichtlich dargestellt. Sie geben nicht die genaue Lage, die Anzahl und Dimension der Leitungen wieder. Der Auftragnehmer hat rechtzeitig vor Baubeginn die Leitungsträger über die Baumaßnahme zu informieren.

**Planung Medienkabel:** Die im Plan dargestellte Planung der Syna GmbH ist nur nachrichtlich dargestellt. Maßgebend ist der Projektplan der Syna GmbH.

**Gebäudeentwässerung:** Die im Plan dargestellten Hausanschlüsse an den Mischwasserkanal und die Bachverdülung werden nur im öffentlichen Raum erneuert. Erneuerungen auf Privatgrund erfolgen nur in Abstimmung und mit ausdrücklicher Zustimmung des Eigentümers.

**1.1**

**Grundlage:**  
Bestandsaufnahme durchgeführt vom Vermessungsbüro Weber, Backnang.

Koordinatensystem: Gauß-Krüger

Index	Name	Datum	Änderung

**Ingenieurbüro FRANK GmbH**  
 Beratung, Planung, Bauleitung  
 Ingenieurbau, Wasserbau  
 Abwassertechnik  
 Wasserversorgung  
 Straßenbau  
 Schleichhofstraße 6 | Telefon (0719) 3234-0  
 71522 Backnang | Telefax (0719) 3234-10  
 www.ingeburo-frank.de  
 kontakt@ingeburo-frank.de

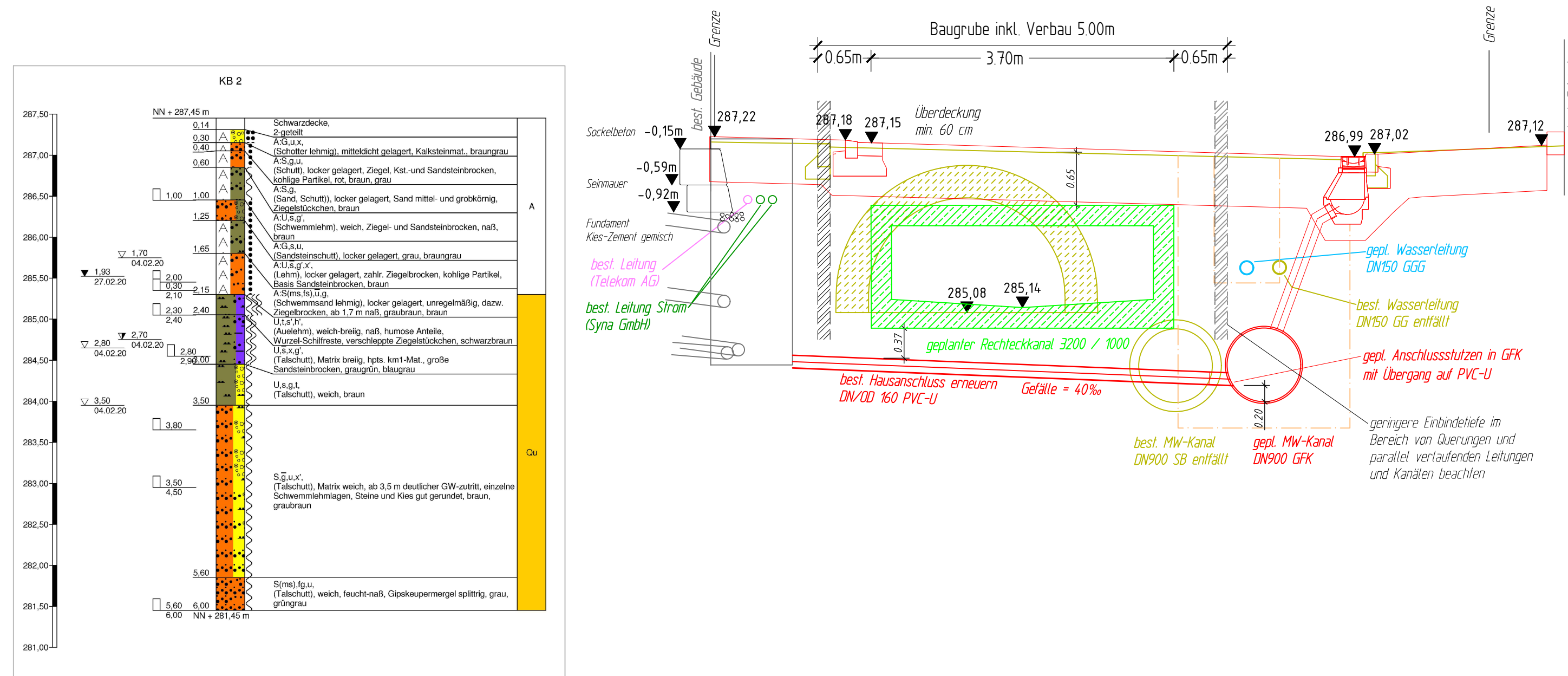
**Ausführungsplanung** Maßstab: 1:250

Länders: Rems-Murr-Kreis  
 Stadt/Gemeinde: Auenwald  
 Stadt-/Ortsl: Oberbrüden

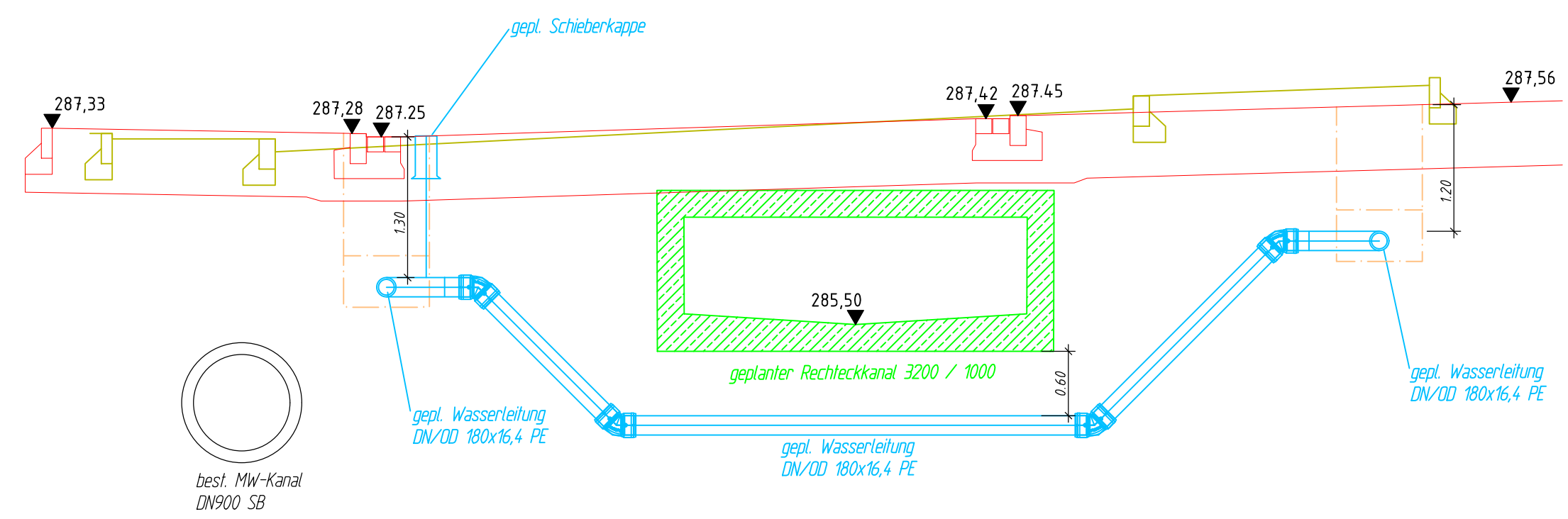
Projekt: Sanierungsgebiet Ortsmitte  
 Erneuerung Bachverdülung

**Übersichtslageplan**  
 Zk: 2025/1.1 | PlanDate: 2025-08-12 10:25:00  
 Gezeichnet: [Signature]

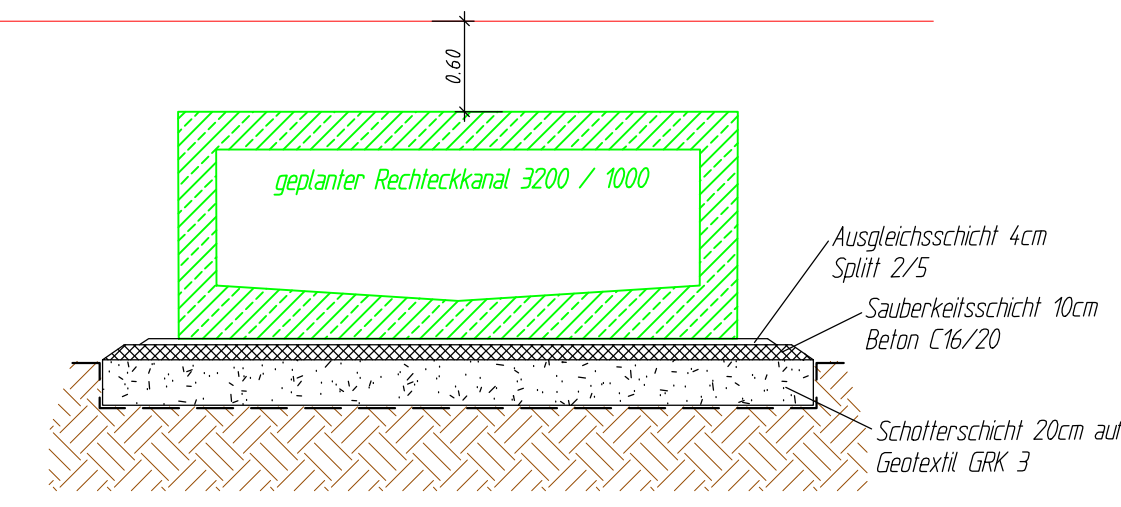
Regelquerschnitt 1



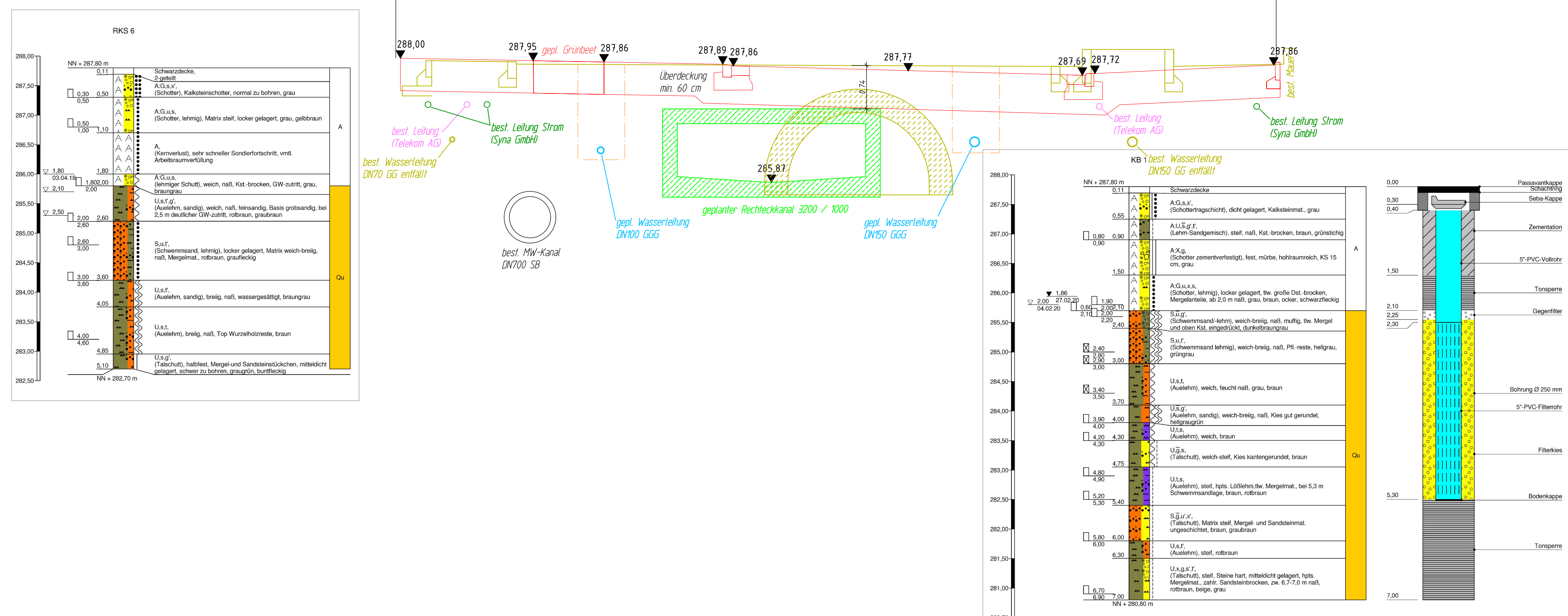
Regelquerschnitt 2



Regelaufbau Rahmenprofil:



Regelquerschnitt 3



Index	Name	Datum	Änderung

**Ingenieurbüro FRANK GmbH**  
 Beratung, Planung, Bauleitung  
 Ingenieurbau, Wasserbau  
 Abwassertechnik  
 Wasserversorgung  
 Straßenbau

Schlachthofstraße 6  
 71522 Backnang

Telefon (07191) 3234-0  
 Telefax (07191) 3234-10

www.ingbuero-frank.de  
 kontakt@ingbuero-frank.de

**Ausführungsplanung**  
 Maßstab: 1 : 50

Landkreis: Rems-Murr-Kreis  
 Stadt/Gemeinde: Auenwald  
 Stadt-/Ortsteil: Oberbrüden

Projekt:  
 Sanierungsgebiet Ortsmitte  
 Erneuerung Bachverdolung

Gez.: Ja 08.12.25

ZNr.: 2025/3 Pfad/Datei: 02BR009\_HW\_R02\_AF\_2025-12-03.dwg (02BR009)



## Allgemeines

- Beauftragte Baufirma für Los 1 und Los 2

**Rossaro Bauunternehmung GmbH & Co.KG**

**Carl-Zeiss-Straße 79**

**73431 Aalen**



- **Baubeginn** Anfang Mai 2026 (KW 19)
- Vollsperrung Steinbacher Straße und Trailhöfer Straße für Durchgangsverkehr zwischen Einmündung Kelterplatz und Bürgerwaldstraße

Weitere Infos zur Sperrungen und Umleitungen durch Ordnungsamt  
Gemeinde Auenwald im Anschluss.



## **Bauablauf / Bauzeit Gesamtmaßnahme**

1. Ertüchtigung und Einrichtung der Umleitungsstrecken
  - Dauer 1 Woche (KW 19)
  
2. Erneuerung Bachverdolung zwischen Einmündung Bürgerwaldstraße und Mühlstraße
  - Dauer 6 Wochen bis ca. Mitte Juni 2026
  - Straße wird anschließend mit Asphalt wieder provisorisch hergestellt
  
3. Erneuerung Bachverdolung und gesamte Infrastruktur einschl. Straßenbau zwischen Mühlstraße / Kindergarten (Los 1 + 2)
  - Dauer bis ca. März 2027
  
4. Erneuerung gesamte Infrastruktur einschl. Neugestaltung Verkehrsraum (Los 1 + 2) zwischen Einmündungen Mühlstraße und Bürgerwaldstraße
  - Dauer bis ca. Dezember 2027

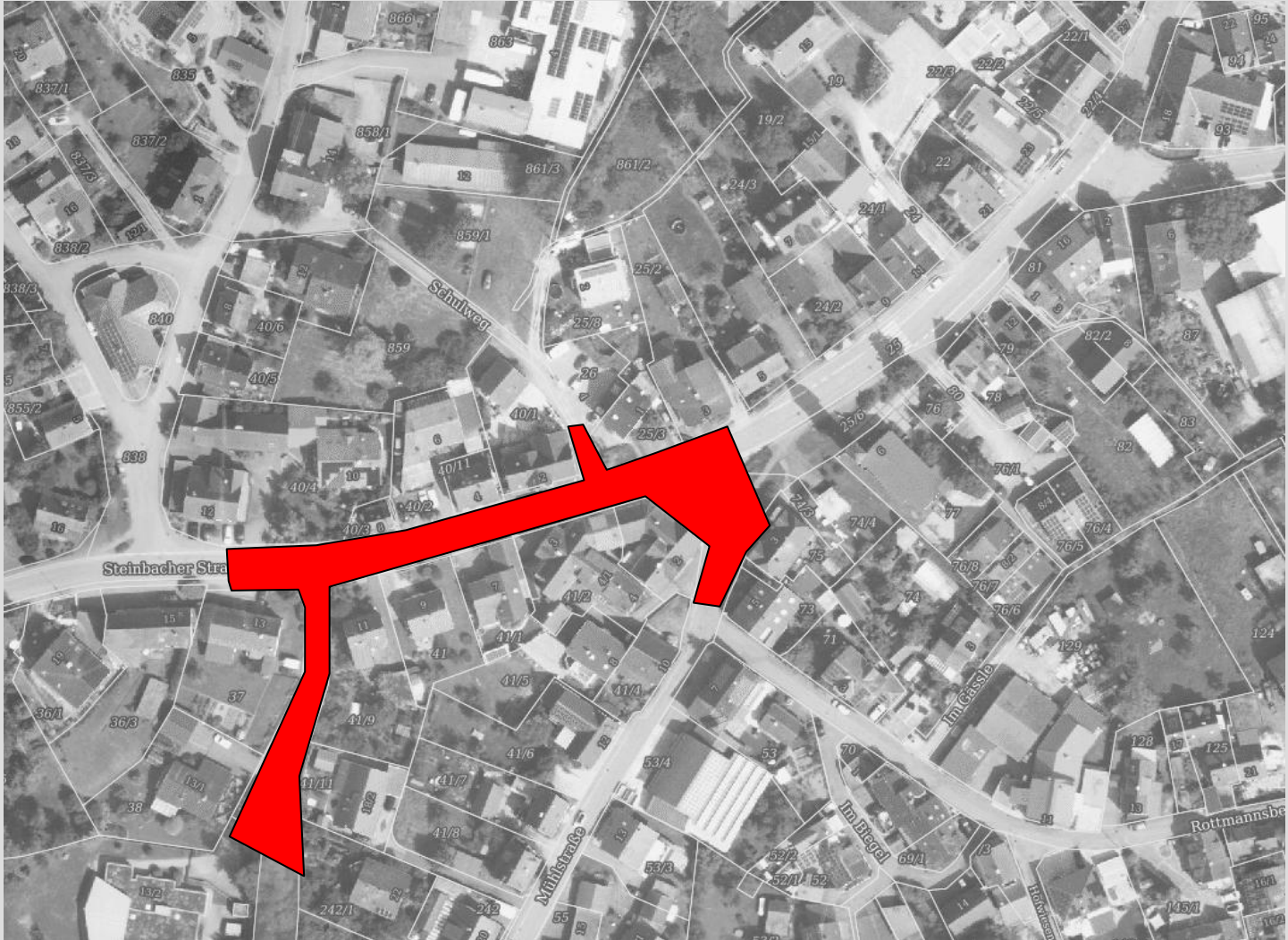


## Abschnitt Bürgerwaldstraße – Mühlstraße (nur Bachverdolung)





## Abschnitt Kindergarten – Mülhstraße (alle Gewerke)





## Abschnitt Mühlstraße – Bürgerwaldstraße (alle Gewerke)





## Vor Ausführung

- Anliegerschreiben an betroffene Gebäude / Gewerbebetriebe im Baubereich mit detaillierteren Informationen zum Bauablauf, Ansprechpersonen, usw.
- Beweissicherung der angrenzenden Gebäude + Außenanlagen (Philipps Ingenieure)
- Begehung der Gebäude zur Planung der Wasser- und Stromanschlüsse (Syna, Wassermeister, Bauleitung, Baufirma)



## Während der Ausführung / im Baubereich

- Fußläufige Zugänglichkeit zu den Gebäuden immer gewährleistet.
- Zufahrt zu den Grundstücken in Abschnitten nicht möglich.  
Ggf. werden Behelfsbrücken / Schotterrampen hergestellt.
- Planbare Anlieferungen (Spedition, Öl, Pellets, usw.) während der Arbeiten vor dem Gebäude vermeiden oder rechtzeitig abstimmen.
- Sammelstellen für Müllbehälter
- **Blaulichtorganisationen sind beteiligt.  
Rettungs- und Feuerwehrverkehr wird immer gewährleistet !**



**Vielen Dank !**